

FEUILLE DE SAULE N°1

Décembre 2017

La "Feuille de saule" est la "feuille de chou" régionale dédiée aux passionnés et amateurs du Castor d'Eurasie. Elle est la vitrine du travail impulsé depuis maintenant quatre ans par les associations de protection de la nature. A la faveur d'un plan d'action régional, elles ont peu à peu tissé des liens avec la population et les acteurs locaux pour la connaissance, le respect et la préservation durable de l'espèce. Cela dans le but de permettre sa bonne cohabitation avec les activités humaines et de faire reconnaître son rôle et sa place dans les écosystèmes aquatiques.

Que la lecture de ce numéro "1" vous donne l'envie d'en savoir plus sur cette aventure, de la poursuivre avec nous et de la faire vivre !
Castordialement vôtre,



© F. Bruggman & B. Fouillat

LE PLAN D'ACTION RÉGIONAL KÉZAKO ?

En savoir plus sur les objectifs et les actions ... via 3 médias :

- La **PLAQUETTE** "Cohabiter avec le Castor, liens avec les activités humaines, solutions, expérimentations" réalisée avec la LPO Franche-Comté [ici](#)
- Le Reportage **TV FRANCE 3**, réalisé début 2016 avec Isabelle BRUNNARIUS [ici](#)
- Le Reportage **RADIO RCF**, réalisé en juin 2016 avec Claude BORCARD [ici](#)

Pour aller plus loin, retrouvez la page dédiée au "Plan d'action castor" sur le site de FNE BFC (fiches-actions, bilans annuels...) [ici](#)

UN CARNET DE TERRAIN AU SERVICE DU CASTOR ?! TROP FORT ! (cf pages suivantes)

"Obsnatu la base" est la base de données naturalistes de la LPO Franche-Comté. Pour les observateurs, c'est un peu un carnet de terrain virtuel permettant de stocker toutes ses observations faune. Toutes les données transmises sont utilisées pour améliorer la connaissance et la préservation des espèces. Que vous soyez un pro du Castor ou un curieux de nature, toutes vos observations comptent ; qu'elles soient nulles (pas d'indice de présence), qu'elles se rapportent à des indices anciens ou que vous tombiez sur un gîte actif ou une famille en train de se pigner, partagez-les pour mieux connaître et préserver le Castor !

Pour les transmettre, vous pouvez soit contacter la LPO Franche-Comté, soit saisir en ligne directement sur "Obsnatu la base" : créez gratuitement votre compte sur franche-comte.lpo.fr. Puis communiquez vos données : au chaud depuis votre ordinateur via la rubrique "Saisir mes observations", ou en pleine action sur le terrain depuis votre smartphone via l'application gratuite "Naturalist". Détaillez au maximum votre donnée : effectif, condition, détail mortalité, comportement, photos (attention, pour les indices de présence sélectionnez « observation indirecte » et détaillez-les dans le champ « Remarque »). Vous débutez ? Trouvez les réponses à vos questions dans la rubrique « Saisie en ligne : mode d'emploi ».

Besoin d'un coup de pouce pour vous guider dans vos recherches du Castor ? Contactez Alix Michon (alix.michon@lpo.fr).

OPÉRATION) CARMEN !

L'ONCFS (Office National de la Chasse et de la Faune Sauvage) est la structure mandatée par l'Etat pour suivre le castor, accompagner les acteurs locaux victimes de dégâts et prendre en charge les cas de mortalité. Cet office possède un site cartographique dédié à l'espèce et régulièrement actualisé permettant de suivre la progression à l'échelle nationale ; [ici](#)

LE SUIVI DU CASTOR EN FRANCHE-COMTÉ, QUELQUES EXEMPLES :

RECHERCHE ARBRES PELÉS SUR L'OGNON !

Le 8 août 2015 fut consacré à une descente en canoë à la recherche d'indices de présence du Castor sur l'Ognon au niveau des tronçons Marnay-Bresilly et Bresilly-Pesmes. Résultat : 12 nouveaux indices de présence ont été trouvés par les volontaires dans la ripisylve témoignant de la reconquête du Castor sur l'Ognon. Cette découverte reste à suivre, particulièrement en amont de Marnay où sa présence est aujourd'hui fort probable !

DU CASTOR À GORGE BLEUE ?

L'espèce est bien présente en basse vallée du Doubs aux confins du Jura et de la Saône-et-Loire, secteur abritant l'unique et fragile population régionale de Gorgebleue à miroir. Se reproduisant dans les saulaies pionnières, l'oiseau mythique bénéficie des coupes régulières du bièvre* et des actions de l'AOMSL et de Jura Nature Environnement (JNE), avec le soutien de l'EPTB (natura 2000) pour lutter localement contre l'expansion de l'érable négundo nord-américain. La fable de l'oiseau, du castor et l'homme... connaissez-vous sa morale ?

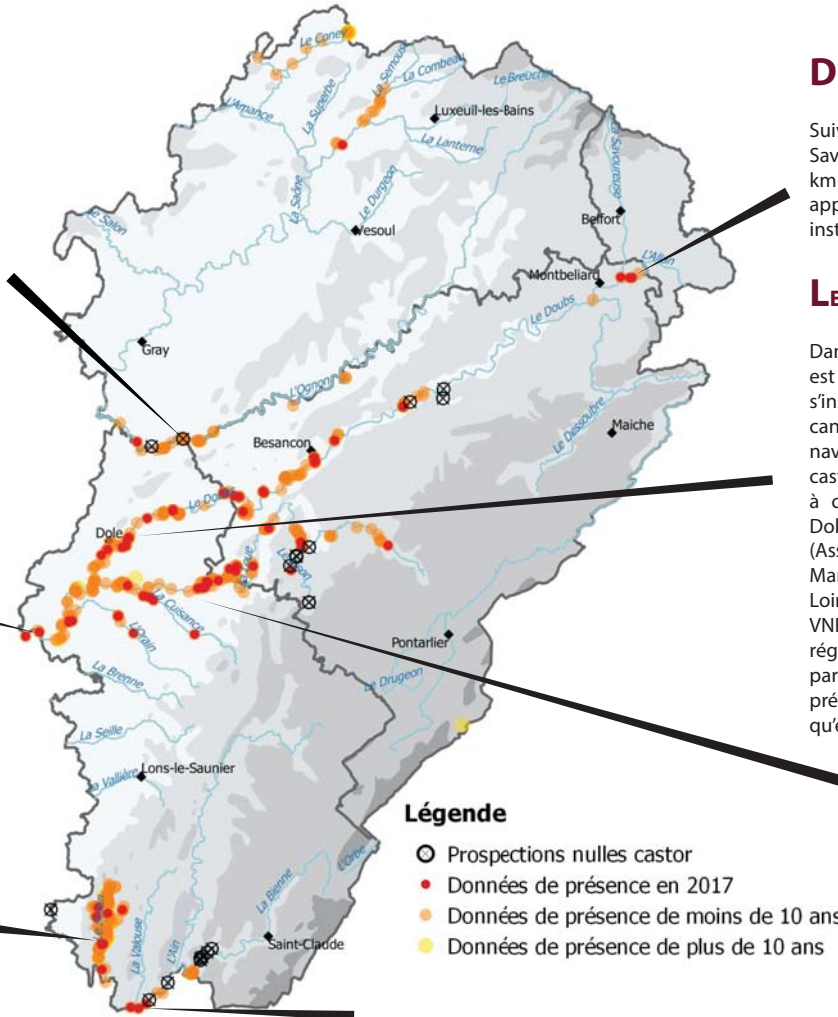
* bièvre : ancien nom du castor

RONGEUR SEMI-AQUATIQUE CHERCHE BOIS TENDRE ...

Première rivière de la région à être colonisée par une population pérenne, le Suran souffre d'un manque de boisements rivulaires assurant le gîte et le couvert à l'espèce. Depuis maintenant 8 ans, JNE – aux côtés du syndicat de rivière local - informe, sensibilise, accompagne les acteurs locaux (habitants et riverains, collectivités, agriculteurs...) et initie des actions (bouturage de saules, etc.) pour maintenir ces cordons boisés, gage d'une bonne cohabitation « Castor & Homme »



Bouturage de Saules, Véria
© Jura Nature Environnement



Légende

- Prospections nulles castor
- Données de présence en 2017
- Données de présence de moins de 10 ans
- Données de présence de plus de 10 ans

Pour nous transmettre vos données de castor :
franche-comte.lpo.fr



Carte de répartition connue du Castor en Franche-Comté au 6/11/2017

Représentation de l'ensemble des observations et des prospections nulles transmises sur "Obsnatu la base" (période 1986-2017).

DU CASTOR À L'ASSAUT ...

Suivi par les naturalistes et les structures gestionnaires locales (RNN Basse Savoureuse, EPTB Saône & Doubs) ce front de colonisation est situé à plus de 50 km de la famille implantée la plus proche (secteur Baume-les-Dames) et laisse apparaître depuis 3 ans de rares et fugaces indices. En 2017, le castor se serait-il installé pour de bon ? Une chose est sûre : l'animal a de l'allan(t) !

LE CASTOR CANALISÉ ...

Dans sa progression, l'espèce est régulièrement amenée à s'installer sur ou aux abords du canal du Rhône au Rhin. Voies navigables de France et le castor doivent donc apprendre à cohabiter, à s'approprier ! Dole Environnement, l'AOMSL (Association Ornithologique et Mammalogique de Saône-et-Loire) et JNE accompagnent VNF pour une prise en compte réglementaire de cette espèce « parapluie », pour permettre la préservation de la biodiversité qu'elle côtoie et entretient localement.



Passé à Castor, Truchère (71)
© Jura Nature Environnement

UNE POUSSÉE FULGURANTE !

La moyenne vallée de la Loue a vécu ses cinq dernières années une extraordinaire progression de l'espèce aujourd'hui parvenue en amont d'Ornans ! Dès lors, les nombreux organismes et naturalistes locaux (dont la RNN Ravin de Valbois gérée par le CEN FC), se sont appropriés l'enjeu et suivent assidûment le castor, sensibilisant, informant la population et les acteurs du coin. Se fera-t-il spéléo, une fois arrivé à la source de la Loue ?

FAIRE BARRAGE AUX BARRAGES ?

Réputés pour leur non franchissement, les ouvrages hydroélectriques de l'Ain sont un important facteur limitant pour le redéploiement de l'espèce en haute vallée de l'Ain... Quelques individus cascadeurs ont cependant réussi à les franchir pour parvenir en Bienne ! Mais le besoin de renforts se fait clairement sentir... Un partenariat EDF/LPO FC/LPO Ain/JNE dès 2017 va permettre d'expérimenter des aménagements et de réaliser des suivis pour améliorer le contournement terrestre des dits ouvrages.

LA PROTECTION DU CASTOR, QUELQUES NOTIONS

Le Castor est une espèce protégée (L411-1 du Code de l'environnement). Il est donc interdit de porter atteinte aux individus et à leur « habitat d'espèce ». Mais qu'entend-t-on par habitat ? Un cours d'eau tout entier encadré de son boisement rivulaire ?

Pour les services de l'Etat, l'habitat du castor se limite à ses lieux de reproduction et de repos. Ainsi seuls les gîtes (terriers, terriers-hutte, huttes de berges...) sont protégés ainsi que les barrages édifiés pour maintenir immergée l'entrée des gîtes en question ... que les choses soient dites ...

EN QUÊTE DE CASTOR, LE BILAN DÉCENNAL ONCFS 2018

Comme le castor est une espèce de la directive européenne Habitat-Faune-Flore, l'Etat français se doit d'évaluer tous les 10 ans son état de conservation... et ce sera pour 2018 ! Afin d'assister les agents de l'ONCFS dans cette mission, nous vous invitons à partir vous aussi à la recherche des principaux indices de présence : terriers-huttes, dépôts de castoréum et autres chantiers d'abattage. Faites-nous remonter vos infos localisées et détaillées via « Obsnatu la base ». N'hésitez pas à nous contacter !

DES YEUX PARTOUT !

L'hiver est la période idéale pour découvrir la présence du castor. Qu'il s'agisse de suivre une famille déjà établie, de valider l'implantation récente de l'espèce sur un cours d'eau ou de trouver la trace d'un jeune adulte en colonisation, il y a de quoi faire ! La carte précédente donne une vision globale des territoires à arpenter près de chez vous. Vos observations nous permettent de suivre l'espèce mais aussi de faire remonter d'éventuels conflits avec les activités humaines (gîtes au milieu d'un pré, peupliers ou arbres fruitiers vulnérables, barrages créant une retenue d'eau, etc.) et donc un besoin potentiel de médiation de la part des associations.

LE CASTOR, CET INGÉNIEUR

Avoir un impact sur le paysage et ainsi influencer le cortège de faune et de flore qui s'y développe... N'est-il pas l'apanage d'*Homo sapiens sapiens* ? Nenni ma foi ! En certains lieux, la Castor exerce une action durable de diversification et de renouvellement de la végétation. De plus, par l'édification de barrages, il va envoyer des portions de prés ou de boisements recréant ainsi des zones humides ... C'est sur ces constats que l'espèce est qualifiée d'espèce ingénieur et que sa présence et son maintien dans nos paysages anthropisés sont un enjeu majeur et selon nous encore largement sous-estimé et peu pris en compte dans les politiques publiques.

L'objectif : faire accepter le retour du Castor en accompagnant les acteurs locaux, en sensibilisant la population, en expliquant son mode de vie, ses besoins et le pourquoi des traces qu'il laisse dans le paysage. Mais aussi, permettre à l'espèce de "faire le job" à savoir entretenir et gérer les ripisylves, modifier ponctuellement les écosystèmes aquatiques ... Cela dans un souci de cohabitation la plus harmonieuse possible avec les activités humaines.

Car l'enjeu n'est pas des moindres : entre le Castor et l'Homme nous avons choisi ...

Nous voulons les deux !

En savoir plus : FNE BFC biodiversité@fne-bfc.fr

Vincent Dams : vincent@jne.asso.fr / 03.84.47.24.11



Barrage, Véria 03/2016 © Jura Nature Environnement

Rédaction :

Vincent Dams / JNE &
Alix Michon / LPO

Conception :

Alexandre Blanchot / JNE

Coordination



Partenaires financiers



REGION
BOURGOGNE
FRANCHE
COMTE

Partenaires



AGIR pour la
BIODIVERSITÉ
FRANCHE COMTE

